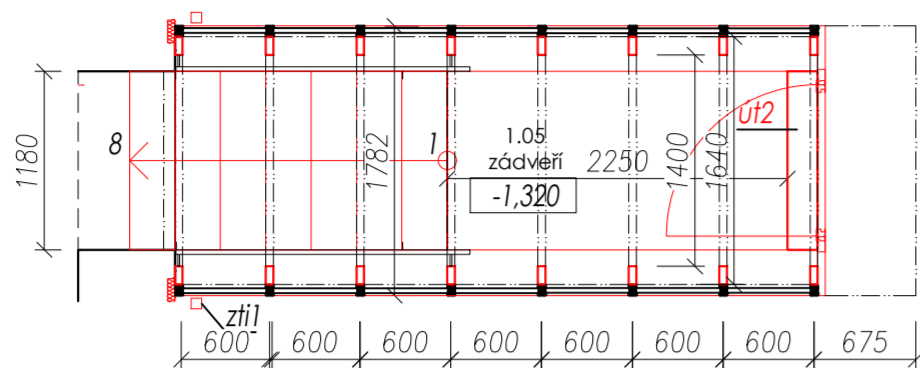
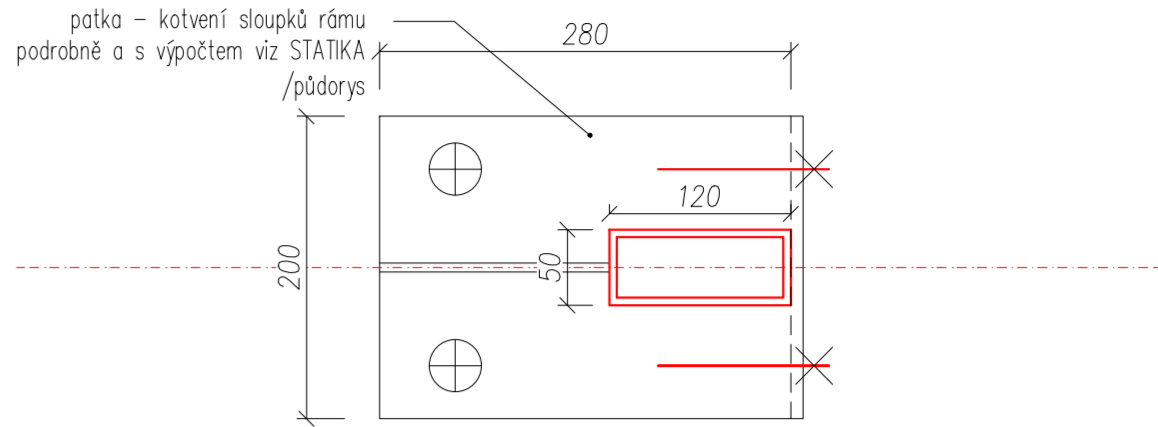


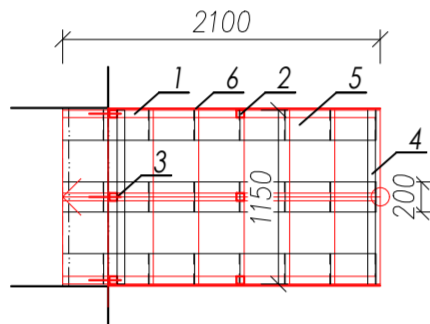
OCELOVÁ KONSTRUKCE ZÁDVEŘÍ - PŮDORYS



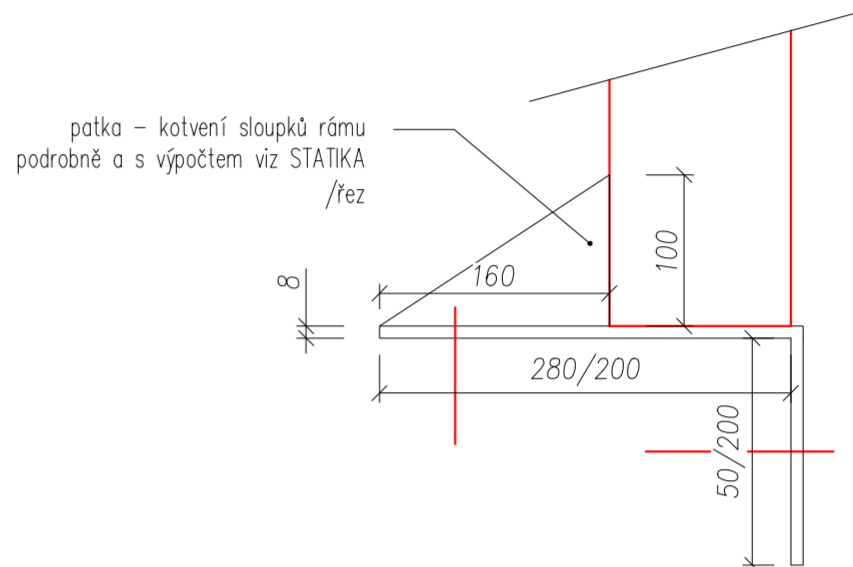
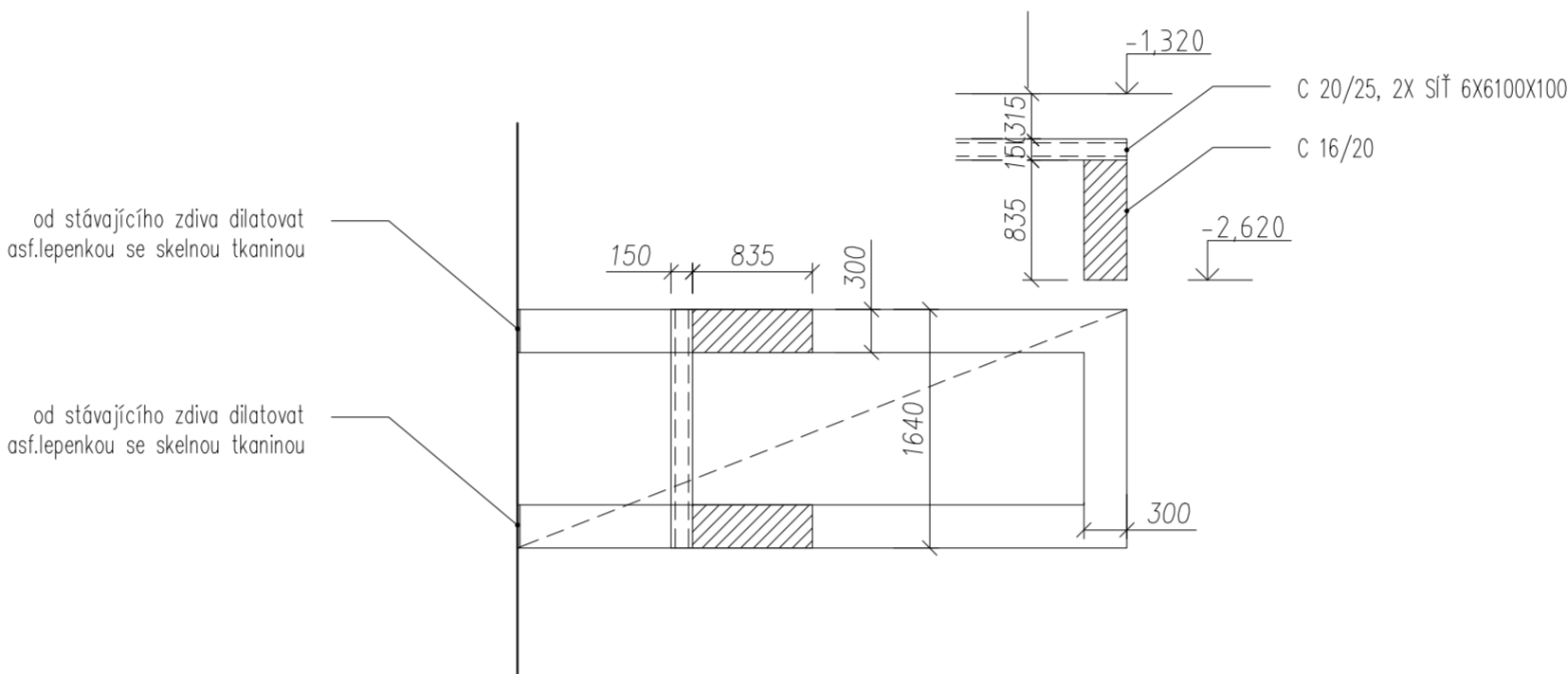
OCELOVÝ RÁM ZÁDVEŘÍ				
A	rám tvaru U, profil 120/50/5mm	3,825+1,4+3,825=9,05bm/1ks	8ks	-
B	podélné ztužidlo 120/50/5mm	550mm	2x7ks	-
C	podélné ztužidlo TR 38/6mm	550mm	2x7ks	-
D	patka kotvení rámového sloupku k žib.desce	200/280+150/, tl.8mm	16ks	naležato podrobně viz STATIKA
E	konzoly přesahu střechy 120/50/5mm	600mm	2ks	včetně kotvení chem. kotvami navislo, zalicovat s dolním lícem podélných ztužidel
F	příčník konzol 120/50/5mm	1640mm	2ks	navislo, s konzolami tvoří rám, připojený spojkami s přerušeným tepelným mostem typ ocel/ocel - 2ks



OCELOVÁ KONSTRUKCE SCHODIŠTĚ

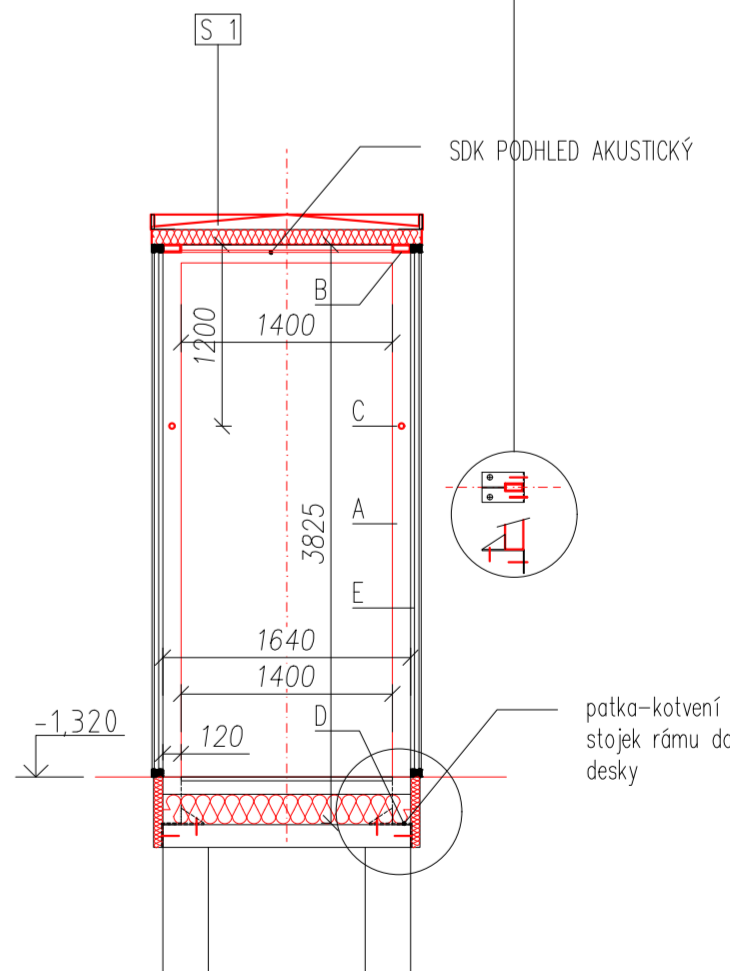
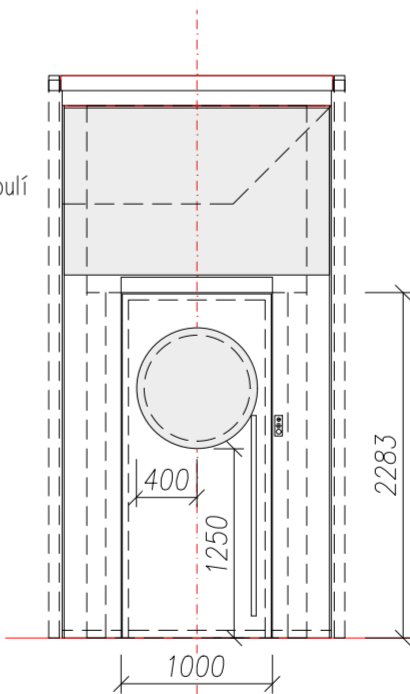
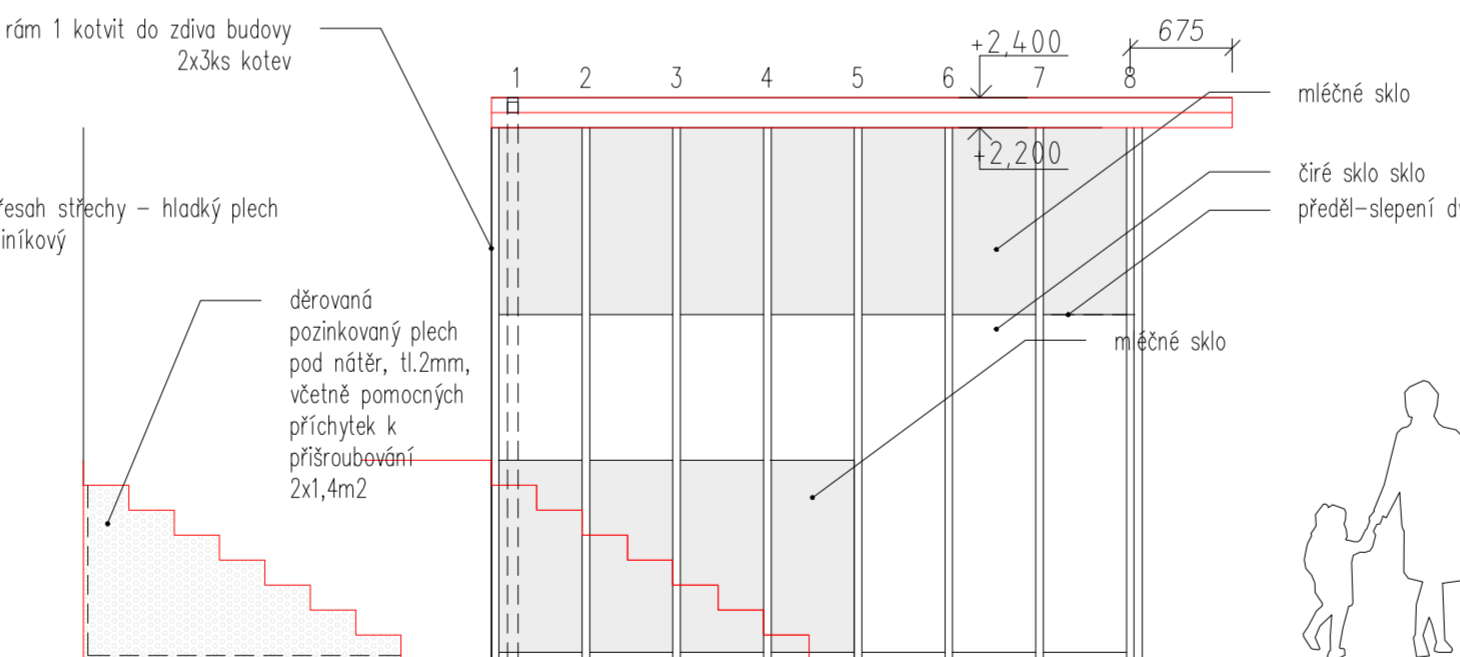
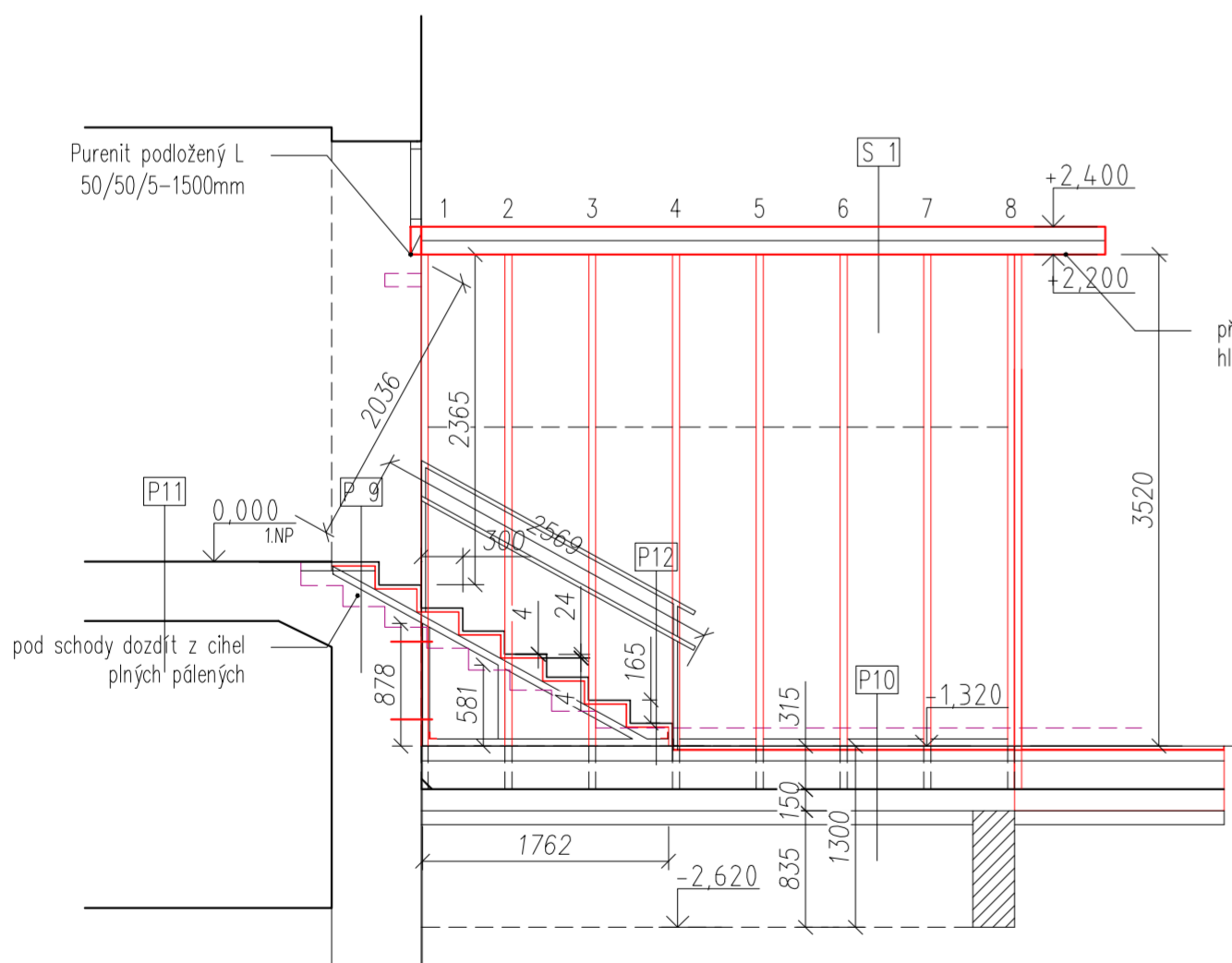


ZÁKLADOVÉ PASY POD KONSTRUKCI ZÁDVEŘÍ - PASY Z PROSTÉHO BETONU S NADBETONOVANOU ŽELEZOBETONOVOU DESKOU



OCELOVÁ KONSTRUKCE SCHODIŠTĚ

1	schodnice 50/50/3mm	2570mm	3ks	
2	sloupek 50/50/3mm	580mm	3ks	
3	sloupek 50/50/3mm	880mm	3ks	
4	L50/50/3mm	1150mm	2ks	spojka mezi rámy
5	podpůrný plech tl.4mm, š.200mm	3,7bm	2ks	zubařez 165/300, svařovaný, bodovat k rámu
6	pozinkovaný děrovaný plech tl.2mm	1,4m2	2ks	otvory prům.20mm, prostřídáné, pod nátěr



POVRCHOVÁ ÚPRAVA OCELOVÝCH KONSTRUKCÍ

- konstrukce zabudované, bez pohledového uplatnění:
 - jednosložkový polyuretanový nátěrový systém, toleranční k nižšímu stupni předúpravy podkladu
 - předúprava oceli St 2-3
 - tloušťka suché vrstvy /60+80+60/ um
- konstrukce uplatněné pohledově /rámy zádveří včetně ztužidel, krycí plechy dřevované /boky schodiště:/
 - jednosložkový polyuretanový nátěrový systém, toleranční k nižšímu stupni předúpravy podkladu, s vrchním dvousložkovým emailem
 - předúprava oceli St 2-3
 - tloušťka suché vrstvy /60+80+60/ um, celkem 200um
 - /pro nátěrový systém Libert - pro jiného dodavatele respektovat požadované tloušťky vrstev!/
 - 3 BAREVNOST: VIDITELNÉ OCELOVÉ KONSTRUKCE BUDOU V RAL 9007 /grey aluminium/

výškový systém místní_+0,0=podlaha vstupní haly 1.01

ODPOVĚDNÝ PROJEKTANT: ING. M. KOPECKÝ	INVESTOR: Statutární město Brno, MČ Brno-střed	DATUM: 08/2021	Atelier Kopecký
ING. M. KOPECKÝ		FORMÁT: -	
Atelier Kopecký s.r.o.		MĚŘÍTKO: -	
PROJEKTOVÁ KANCELÁŘ, s.r.o.		STUPEŇ: DPS	
SPOLUPRÁCE: ING. ARCH. A. SEVEROVÁ	AKCE: MŠ BRNO, SOUKENICKÁ 8, p.o. -	ČÍSLO VÝKRESU: D.1.1.a.22	
	- PROJEKTOVÁ DOKUMENTACE PRO ČÁSTEČNOU REKONSTRUKCI		